



GROWTH

MIT WISSENSCHAFT WACHSEN.
GEMEINSAM. REGIONAL.

DIE HOCHSCHULE OSNABRÜCK NIMMT DIE ZUKUNFTSTHEMEN
DER REGION IM PROJEKT GROWTH IN DEN BLICK:
WIR ZEIGEN, WAS WISSENSCHAFT KANN,
UND WOLLEN DEN WANDEL GEMEINSAM GESTALTEN.

EINE GEMEINSAME INITIATIVE VON

2023

Wissenschafts-
kommunikation

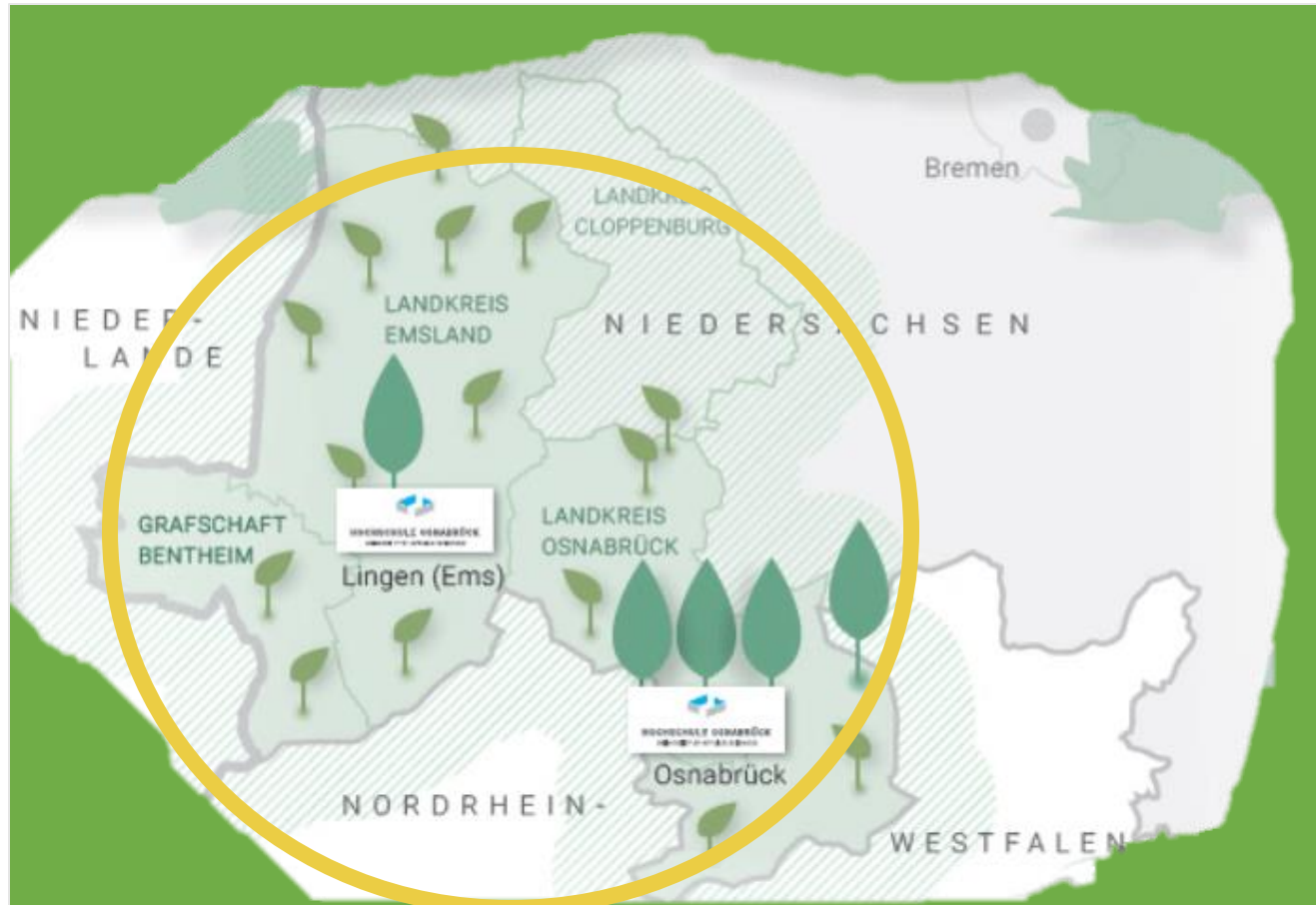
Open Innovation
Maßnahmen

Bühne für den Transfer

VR/AR-Landschaften
im Wandel

Schulkooperationen

Wirksamkeitsmessung



Resiliente Agrarsysteme
(Gut Arenshorst/AuL)



Wandel der Ernährung
(WABE-Zentrum/AuL)



**Nachhaltige Werkstoffe
& Technologien**
(TECHNOS e.V./IuI)



**Digitalisierte Wertschöpfung
im ländlichen Raum**
(it.emsland/MKT)

A vibrant, futuristic landscape at sunrise. The foreground is dominated by long, straight rows of green crops in a field, with a dirt path running through them. To the left and right of the field are large arrays of solar panels. In the background, a line of wind turbines stands against a hazy horizon. Two drones are flying in the sky. In the bottom left corner, a woman in a white lab coat is looking at a tablet. In the bottom right corner, the back of a man's head is visible. The sun is low on the horizon, creating a warm, golden glow across the entire scene.

DIGITALISIERUNG IM LÄNDLICHEN RAUM

GROWTH – DIGITALISIERUNG IM LÄNDLICHEN RAUM

Ziel des Teilvorhabens

- Mit Menschen und Unternehmen in der Region
- **Zielgruppe: Bürger*innen, Politik und Wirtschaft**
 - wichtige Fragen zum Thema Digitalisierung klären
 - über digitale Lösungsansätze und deren Nutzen sprechen
 - Kompetenzen aufbauen durch vielfältige Formate
- **Zielgruppe: Schülerinnen und Schüler**
 - Als zukünftige Fach- und Führungskräfte
 - Sollen Wandel der Lebens- und Arbeitswelt als mitgestaltbar erleben

Wie verändert KI meinen Alltag?

Chancen und Nutzen erkennen

WAS HABEN WIR HEUTE VOR?

- WAS IST KÜNSTLICHE INTELLIGENZ?
- ANWENDUNGSBEREICHE KÜNSTLICHER INTELLIGENZ
- EINSATZMÖGLICHKEITEN IM EHRENAMT
- GEFAHREN UND UMGANG MIT KI + DISKUSSION

KONTAKT



Dipl. Pol. Julia Åkerlund

Projekt GROWTH - Koordinatorin für Digitalisierung im ländlichen Raum

Dezentrale Gleichstellungsbeauftragte

Telefon: +49591 80098-328

E-Mail: j.akerlund@hs-osnabrueck.de



Sascha Haverland

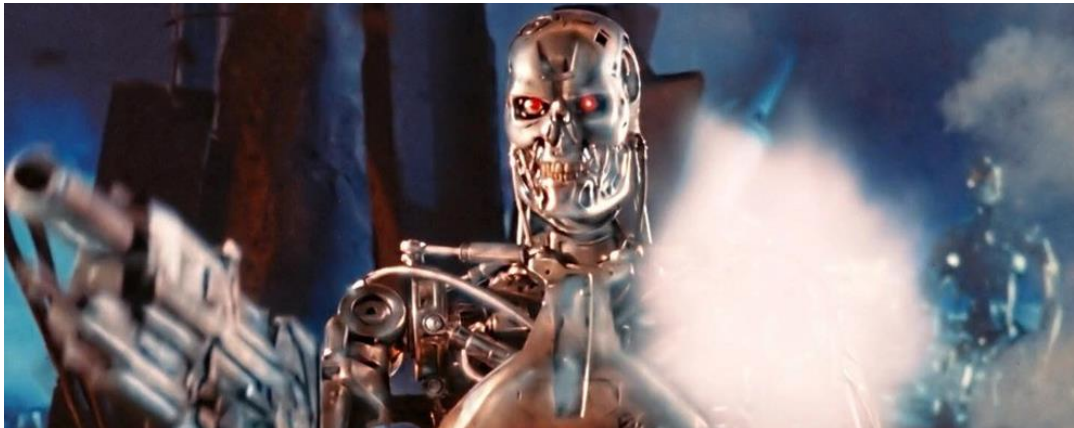
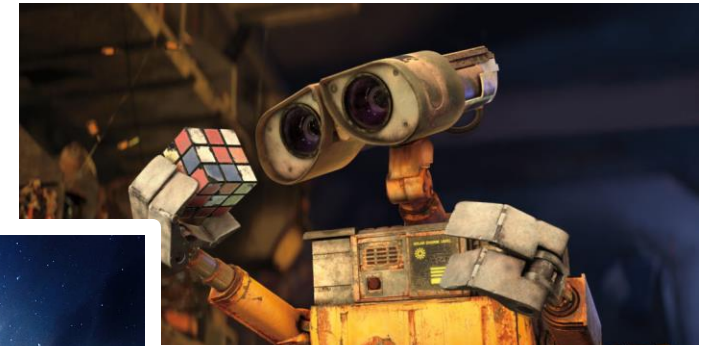
KI-Trainer im Projekt Mittelstand-Digital Zentrum
Lingen.Münster.Osnabrück

Wissenschaftlicher Mitarbeiter

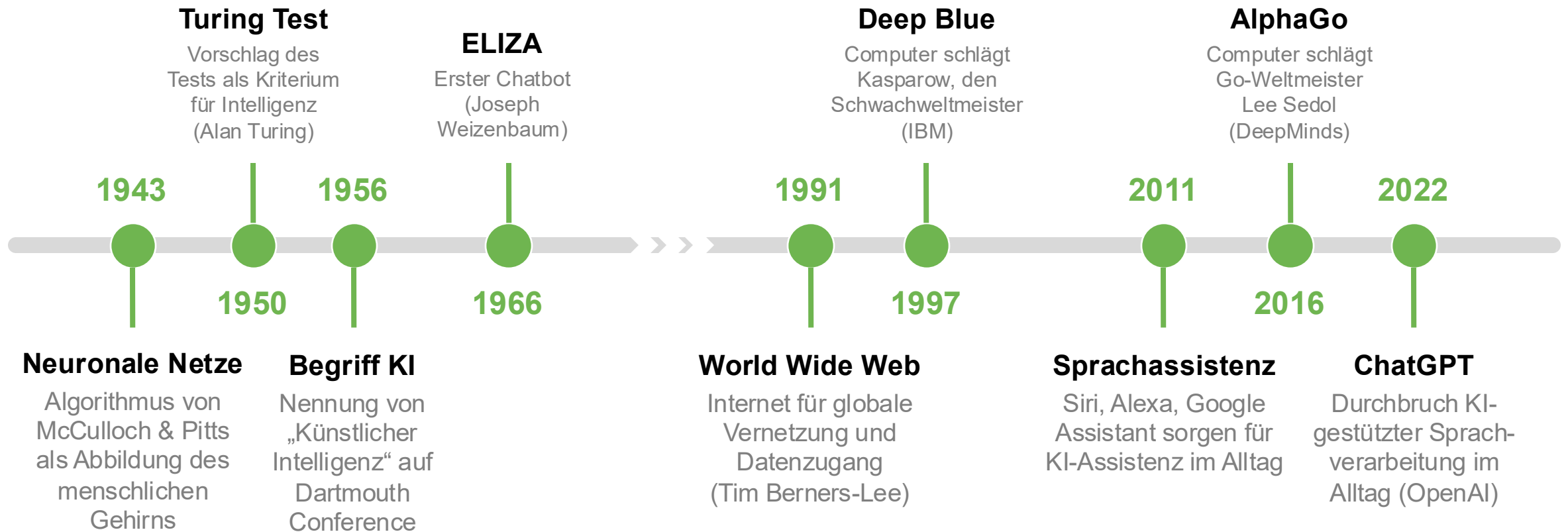
Telefon: +49591 80098-345

E-Mail: sascha.haverland@hs-osnabrueck.de

Was ist Künstliche Intelligenz?



Geschichte der KI



Mittelstand-Digital Zentrum Lingen.Münster.Osnabrück



Wir

... sind **kein Unternehmen**, sondern ein zeitlich begrenztes Förderprojekt des Bundesministeriums für Wirtschaft und Klimaschutz. Gefördert bis Dezember 2026.

... **unterstützen KMU** in der Region Nord-West bei der Entwicklung **nachhaltiger, zukunftsfähiger Geschäftsmodelle** von der **Idee bis zur Umsetzung**.

... sind **anbieterneutral** und bieten unsere Leistungen **kostenlos** an.

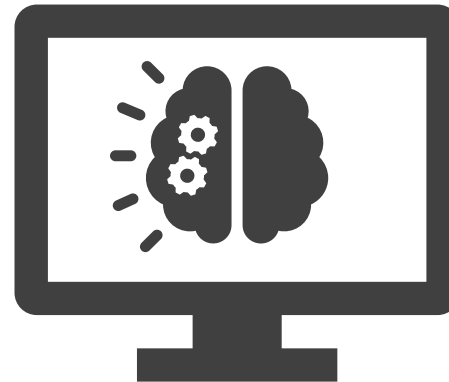
**Muster-
erkennung**



**Lernfähige
Systeme**



Künstliche Intelligenz



Daten





Daten spiegeln unser
Verhalten.
Wann mache ich was,
mit wem, wie mache ich
es etc. ...

Künstliche Intelligenz im Alltag



Evan Lorne/Shutterstock

Online Suche



HTTPS://BIT.LY/3SUPG9I

Videoempfehlungen



HTTPS://BIT.LY/3F6F8GZ

Sprachsteuerung



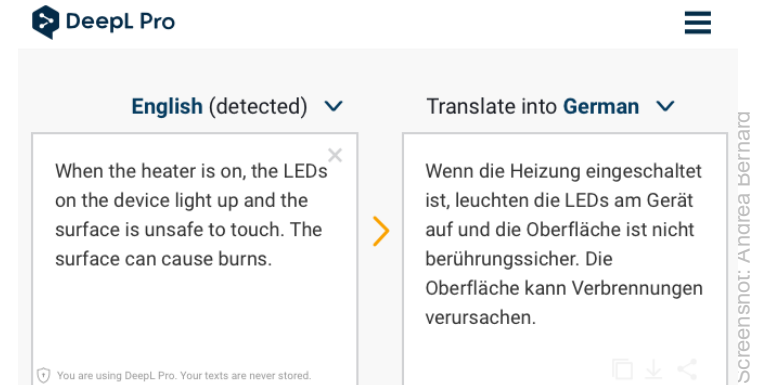
HTTPS://BIT.LY/2USQPZT

Jobvorschläge



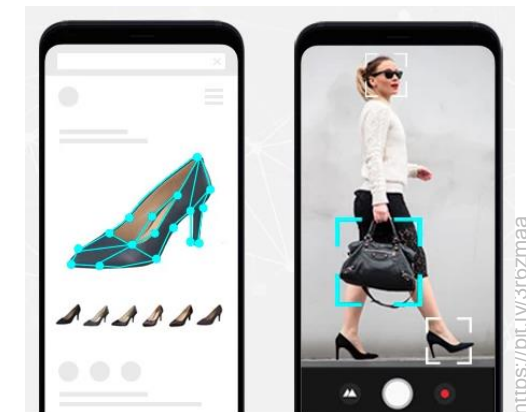
HTTPS://BIT.LY/3dPZu2j

Navigation



Screenshot: Andrea Bernara

Übersetzung



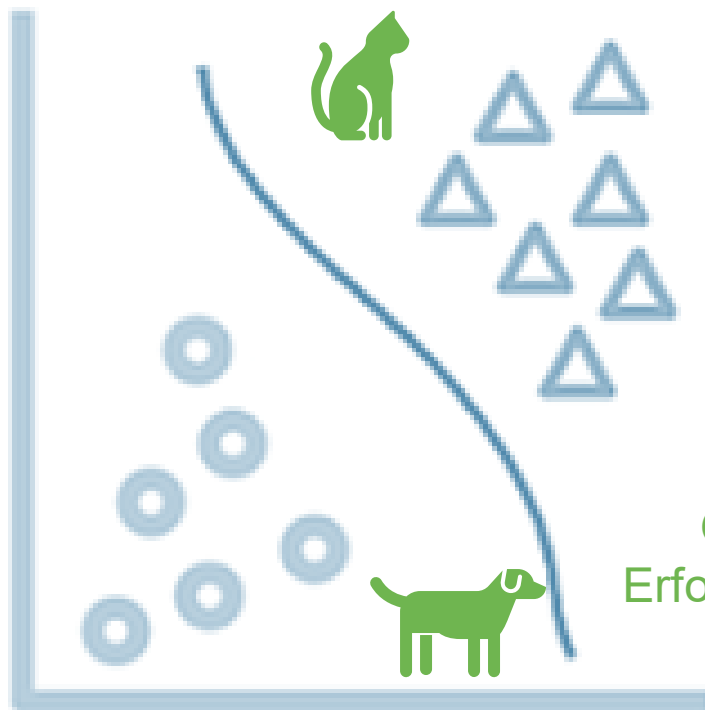
HTTPS://BIT.LY/3f6Zmaa

Produktvorschläge

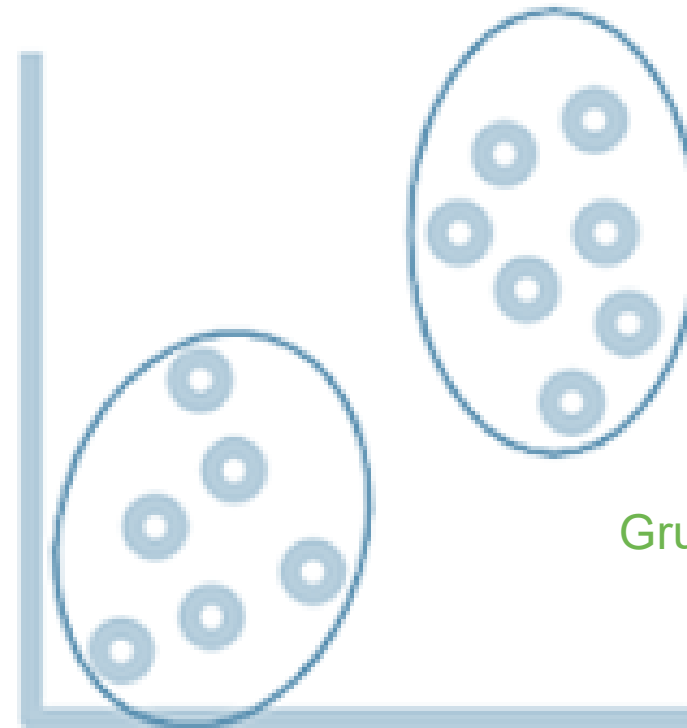


Mustererkennung

Mustererkennung



Hund / Katze
Gut / Schlecht
Erfolgreich / Erfolglos



Gruppe A / Gruppe B
Anomalien

Komplexes Problem



https://digitalfirst.com/wp-content/uploads/2018/02/photo_2018-02-16_10-48-36.jpg



Bildererkennung im Alltag

Apps wie Picture This





Digitale Sprach- & Textverarbeitung

Digitale Sprach- & Textverarbeitung

- Inhalte und Kontext von Texten und Sprache verstehen
- Generieren von Inhalten

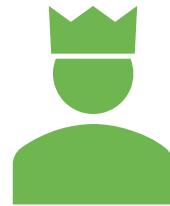
„Ich benötige ein Kleid für einen Ball“



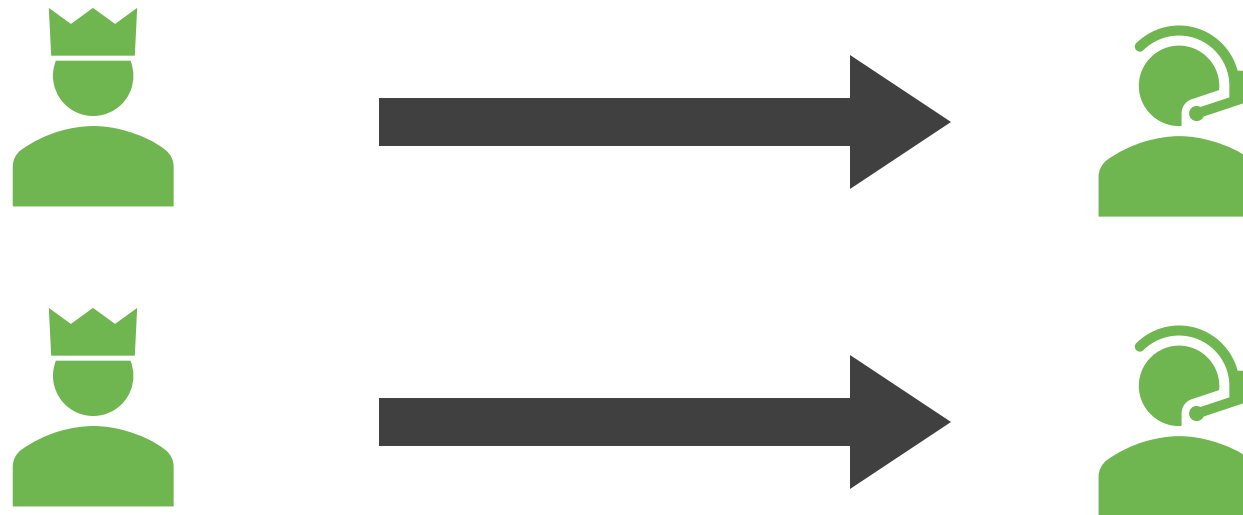
Wie funktioniert ein KI-Assistent?



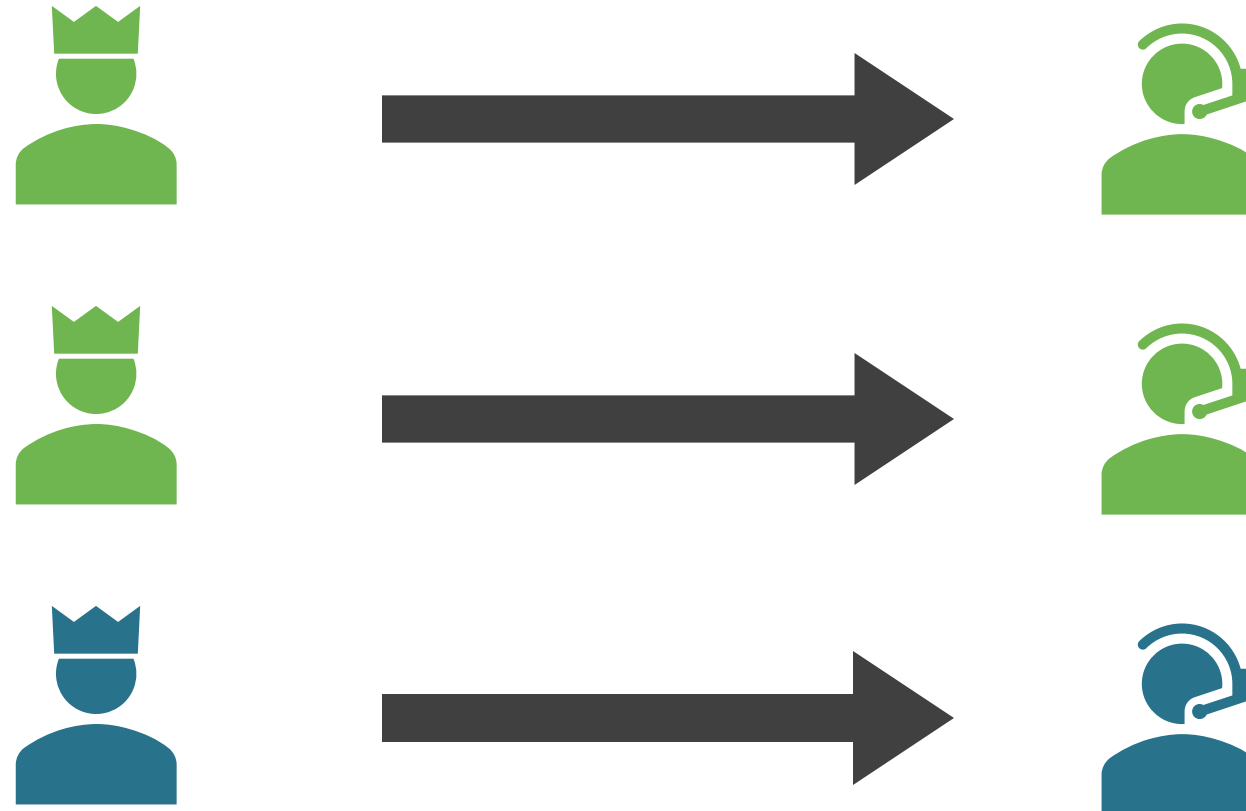
„Hallo, wie trete ich euch bei?“



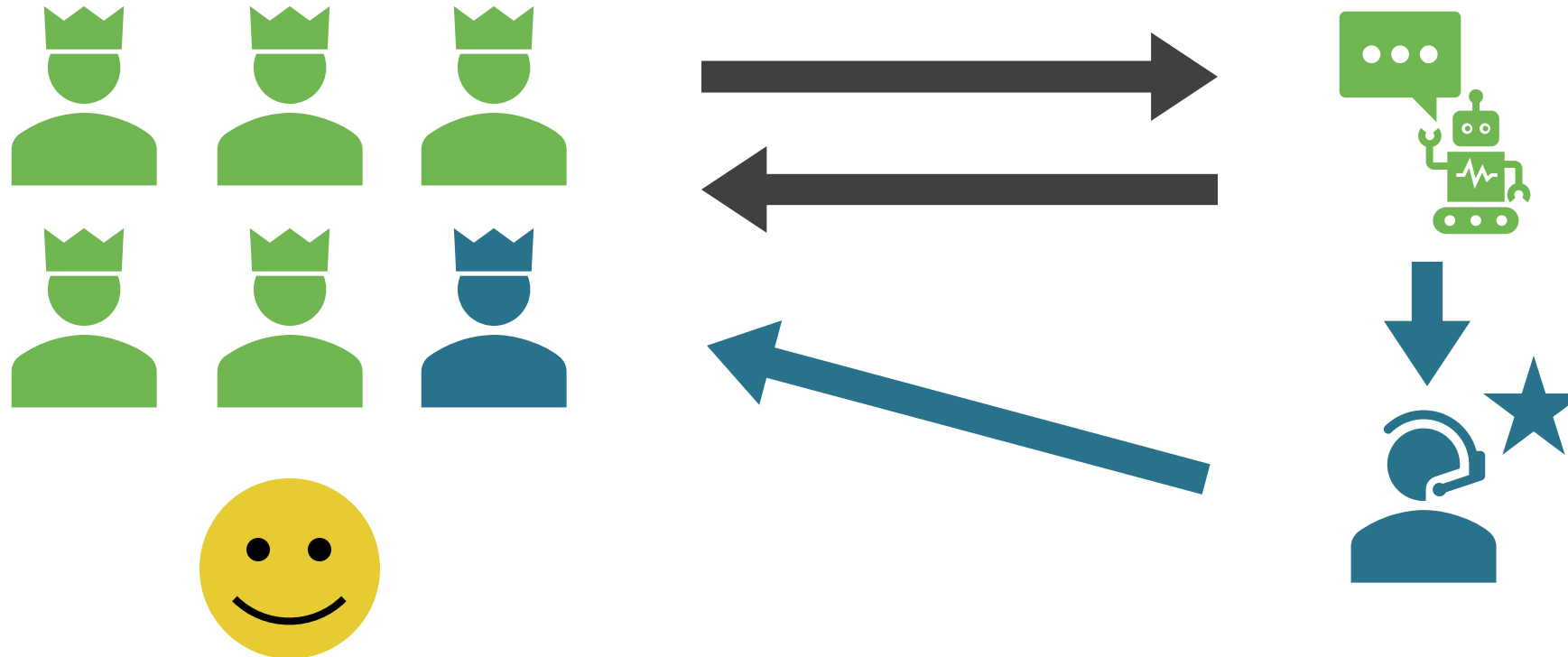
„Hallo, wie trete ich euch bei?“



„Hallo, wie kooperiere ich mit euch?“



„Hallo, wie kooperiere ich mit euch?“



GENERATIVE KI



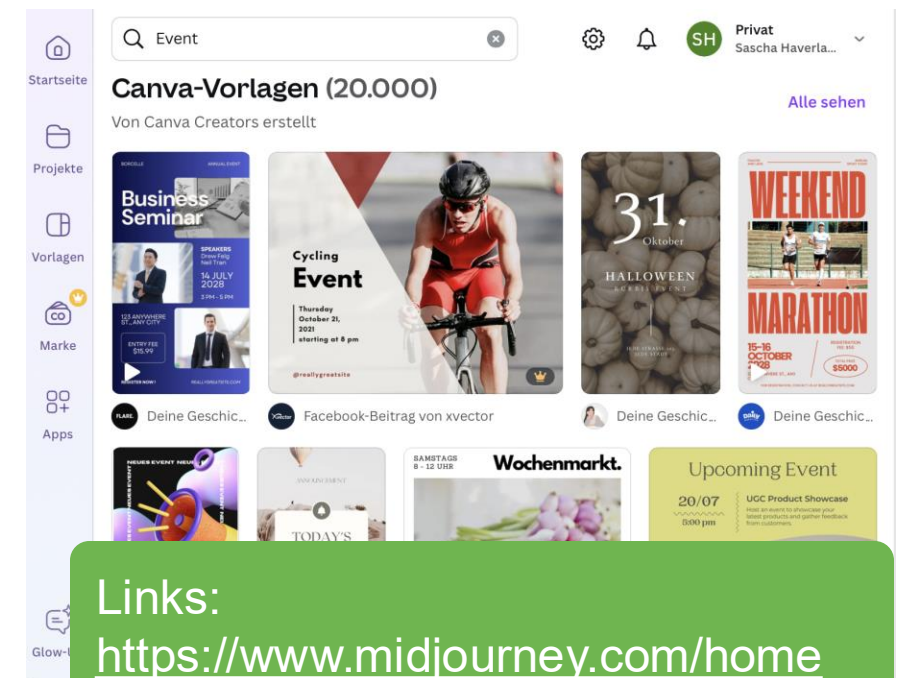
Bilderstellung am Beispiel Midjourney & Canva



„Realistisches Foto eines Mannes in seinen 50ern, der mit einem Computer arbeitet und einen Computerassistenten benutzt.“



„Professor Eule an der Tierakademie, hyperrealisch“



Links:
<https://www.midjourney.com/home>
<https://www.canva.com>

Bildbearbeitung am Beispiel Adobe Photoshop

ORIGINAL



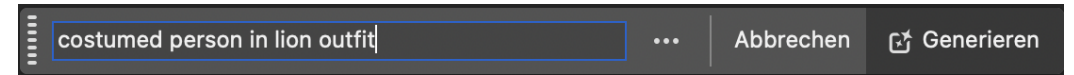
entfernen &
retuschieren



erweitern



einfügen &
bearbeiten



GOOGLE VEO 3



22.11.2025

Projekt GROWTH | Hochschule Osnabrück

ERSTELLT MIT: [HTTPS://GEMINI.GOOGLE/OVERVIEW/VIDEO-GENERATION/?HL=DE](https://gemini.google/overview/video-generation/?hl=de)

GOOGLE VEO 3

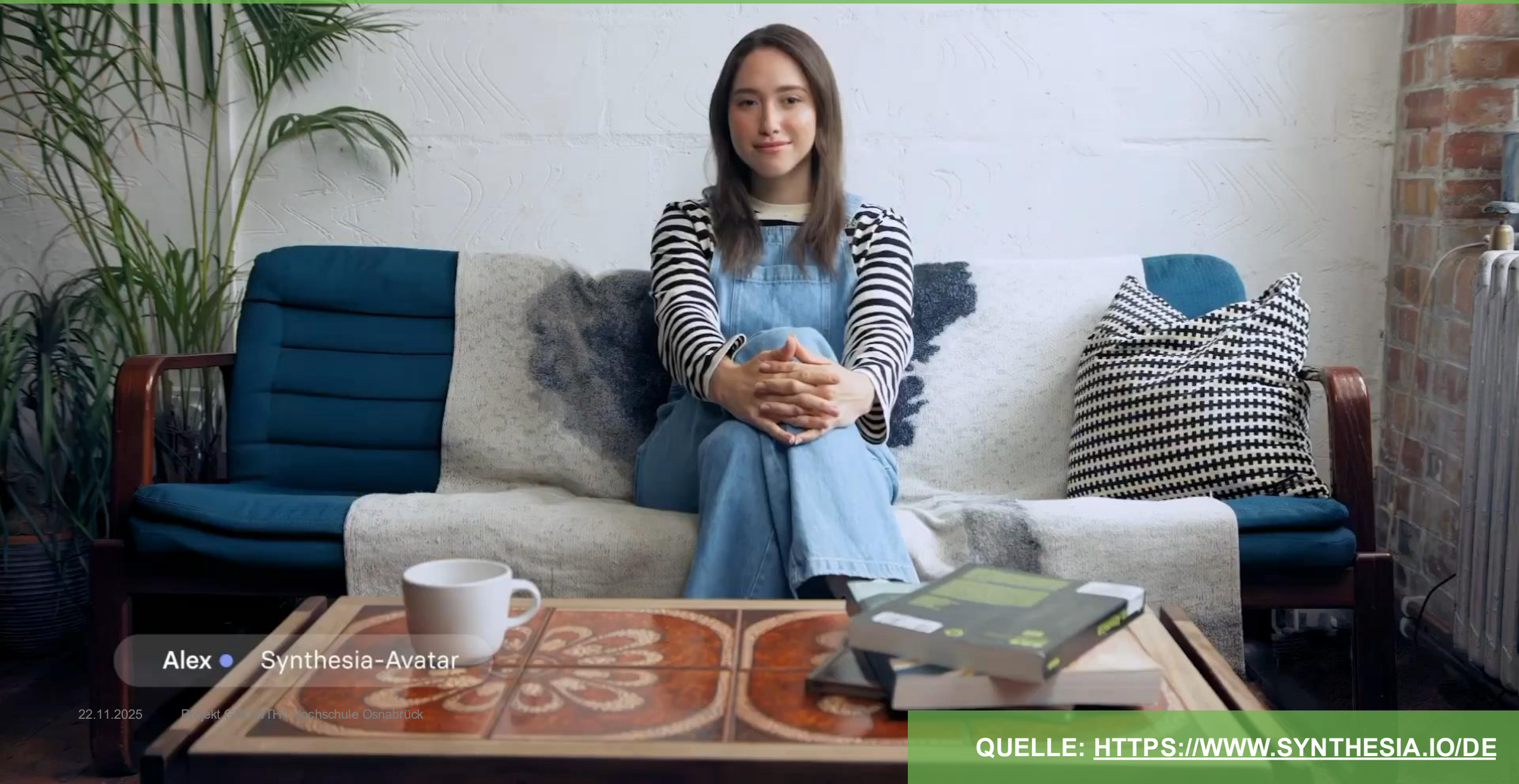


22.11.2025

Projekt GROWTH | Hochschule Osnabrück

ERSTELLT MIT: [HTTPS://GEMINI.GOOGLE/OVERVIEW/VIDEO-GENERATION/?HL=DE](https://gemini.google/overview/video-generation/?hl=DE)

SYNTHESIA



Alex • Synthesia-Avatar

22.11.2025

Projekt GROWTH | Hochschule Osnabrück

QUELLE: [HTTPS://WWW.SYNTHESIA.IO/DE](https://www.synthesia.io/de)

Was ist ein Prompt?

Prompt = Befehl / Anweisung an das KI-Tool

Enthält ...

- ... den Befehl ...
 - „Erstelle mir XY“
 - Fragestellungen
- ... mit allen relevanten Informationen
 - „für einen Tag der offenen Tür am X für den Verein Y“
 - „hier sind einige Beispiele: [Liste an Beispielen]“

Wie sieht ein guter Prompt aus?

- Persona (optional) - Du bist ein Spanischlehrer mit 25 Jahren Berufserfahrung.
- Input / Kontext - Ich bin ein Anfänger in Spanisch, mein Niveau ist B1 und möchte mein Spanisch auf C1 verbessern.
- Aufgabe / Format - Bitte frage mich zur Grammatik ab, indem du ein multiple choice Quiz mit mir machst.
- Beispiele (optional) - Hier ist ein Beispiel (PDF mit Lehrbuch).
- Ton - Bitte bleib immer geduldig und freundlich und beantworte meine Nachfragen sachlich und nur wenn du sicher bist eine richtige Antwort zu haben.
- Output Format - Starte mit: Das Ergebnis ist falsch oder richtig inkl. Begründung.

Einfache Tipps für einen guten Prompt

- Präzision: Nutze direkte Befehle oder eine klare Fragestellung
- Sprache: Nutze einfache Sprache
- Kontext: Versuche relevante Informationen mit aufzunehmen
- Gib Beispiele, wenn möglich
- Gib dem Modell bei Bedarf die Quellen mit (z.B. Berücksichtige für deine Antwort ausschließlich wissenschaftlicher Quellen und zitiere diese)
- Rollenspiel: Erkläre die gewünscht Szene (z.B. Konversation zwischen Kunde und Servicemitarbeiter)
- Lass dir Fragen ausgeben (z.B. Stelle mir zunächst 5 Fragen, um deine Antwort zu präzisieren)

EINBLICK IN KI-TOOLS

Unsere KI-Tools heute

- Generative KI-Tools zum kostenfreien Testen ohne Account

ChatGPT

Open AI (USA)

<https://chatgpt.com>



Le Chat

Mistral (FRA)

<https://mistral.ai>



- Weitere Tools:

<https://claude.ai/>

<https://gemini.google.com>

<https://www.perplexity.ai>

Gefahren von KI

- Fehlinformationen & Manipulation
- Ethik & Verantwortung
 - Vorurteile & Diskriminierung
 - Datenschutz & Privatsphäre
- Verlust menschlicher Kontrolle
- Abhängigkeit von Technik (Navi)
- Jobverluste & gesellschaftliche Veränderungen (& Chancen)

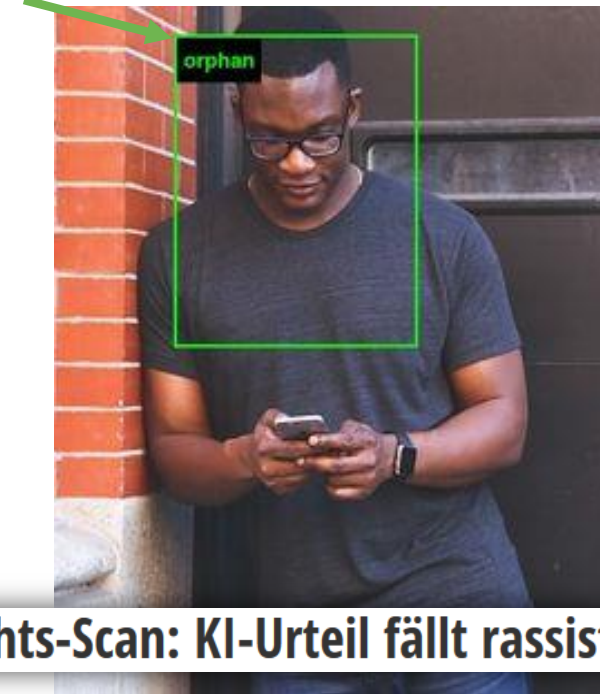


Gefahren von Maschinellen Sehen



UCFS: <https://pharmacy.ucsf.edu/news/2019/04/training-computers-think-more-scientists>

Waise

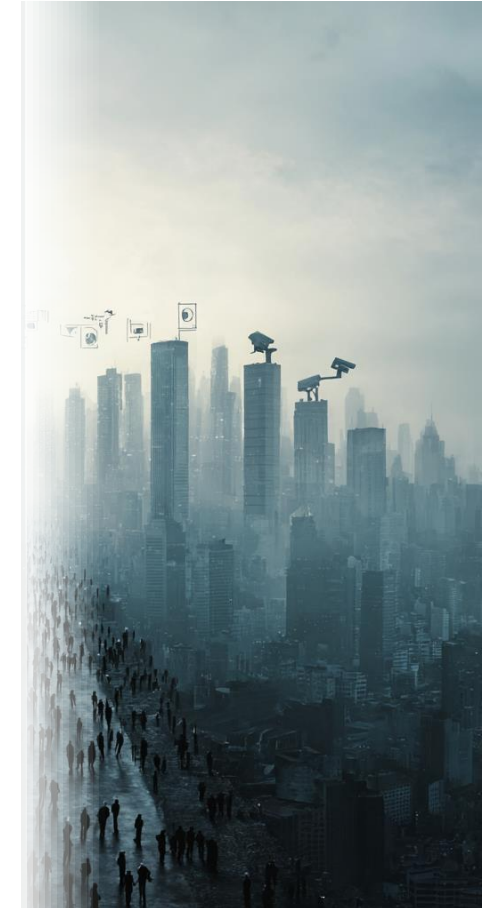


ct: <https://www.pressetext.com/news/20190917012>

Gesichts-Scan: KI-Urteil fällt rassistisch aus

Umgang mit KI

- KI als Unterstützung sehen, nicht als Ersatz
- Kritisch sein und ggf. Quellen prüfen → Seriöse Informationsquellen nutzen
- Sparsamkeit mit Daten und Zugriffsmöglichkeiten
- Thema verfolgen
 - Viel Veränderungen
 - Rechtliches (Transparenz, Offenlegung von KI-Inhalten)
- Weiterbildung und Austausch → Eigene Erfahrungen sammeln



Empfehlungen

Die Maus „Trudes Tier: Hallo Suse“



Die Maus „KI-Mäleon“



Die Maus „Wie schreibt eine KI Texte?“



Link:
<https://kinder.wdr.de/tv/die-sendung-mit-der-maus/av/ki-maeleon-100.html>

PROMPTING MIT CHATGPT - PROBIERE ES SELBST AUS

Aufgabenstellung

- Überlege dir einen Prompt ...
 - ... für deine Familie / deinen Haushalt. Du möchtest einen Vorschlag für 5 warme Mahlzeiten für die kommende Woche.
 - ...für deine Familie / deinen Haushalt. Du möchtest einen Vorschlag für eine gerechte Arbeitsverteilung in Haushalt und Care-Arbeit.
 - ...für deinen Verein. Du möchtest einen Event, wie bspw. einen Flohmarkt, veranstalten, eine Einladung und Werbematerial erstellen.
 - ...für deinen Verein. Du möchtest eine Kündigungsbestätigung erstellen.

DISKUSSION

KONTAKT



Dipl. Pol. Julia Åkerlund

Projekt GROWTH - Koordinatorin für Digitalisierung im ländlichen Raum

Dezentrale Gleichstellungsbeauftragte

Telefon: +49591 80098-328

E-Mail: j.akerlund@hs-osnabrueck.de



Sascha Haverland

KI-Trainer im Projekt Mittelstand-Digital Zentrum
Lingen.Münster.Osnabrück

Wissenschaftlicher Mitarbeiter

Telefon: +49591 80098-345

E-Mail: sascha.haverland@hs-osnabrueck.de